

## Der Nasenraum und nasale Corona-Teststäbchen

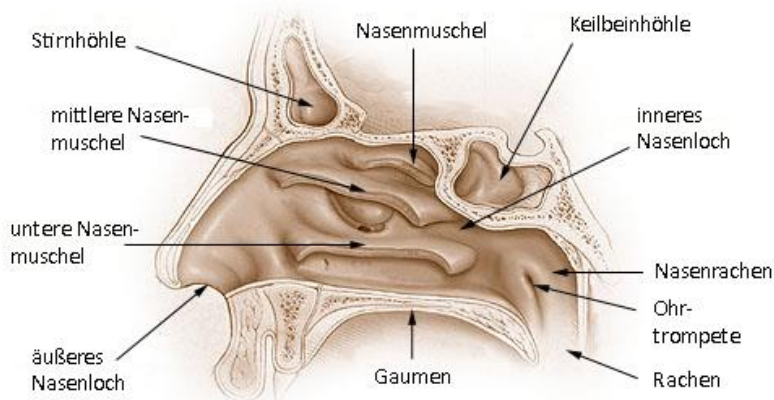
### Eine Zusammenfassung des Video-Kommentars des Berliner HNO-Arztes Dr. Josef Thoma.

Alle Tests gehen von der Annahme aus, dass das Virus sich vor allem im Nasenraum befindet. Dazu soll Material aus dem Nasenraum gewonnen werden, nicht irgendwo aus der Nase! Das Teststäbchen soll bis an die Rachenhinterwand geschoben werden und dort mehrmals gedreht werden. Es soll möglichst viel Zellmaterial aus der Schleimhaut gewonnen werden.

Das bedeutet, dass dabei winzige oberflächliche Schleimhautverletzungen entstehen.

### Anatomie der Nase

Die seitlich geöffnete Nase:



Author Arcadian, Public domain, via Wikimedia Commons, [https://commons.wikimedia.org/wiki/File:Illu\\_pharynx.jpg](https://commons.wikimedia.org/wiki/File:Illu_pharynx.jpg); dt. Beschriftung von Kersten Sitte.

### Nasenmuschel

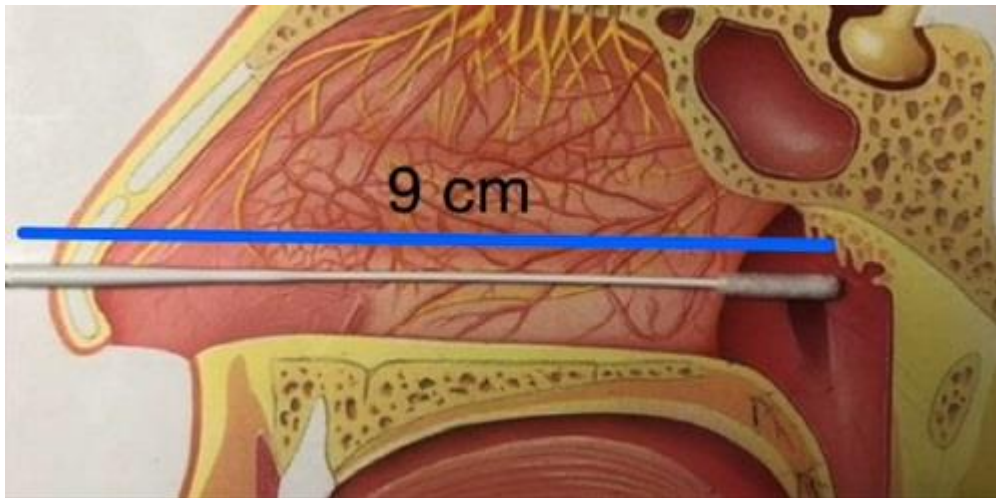
Aus der seitlichen Nasenwand ragen die **Nasenmuschel**, das sind mit Blut gefüllte Schwellkörper. Die können bei **nur oberflächlicher Verletzung extrem stark bluten**.

Die Größe der Nasenmuscheln variieren, je nach Tagesrhythmus schwellen sie unterschiedlich stark an und ab. Bei **Allergien** oder einem **normalen Schnupfen** (auch Entzündungen genannt), können sie **sehr groß und sehr verletzlich sein**.

### Lage des Nasenrachens

Der **Nasenrachen (Nasopharynx)** ist ein Teil des Rachens. Der Nasenrachen befindet sich hinter der Nasenhaupthöhle, oberhalb der Ebene des Gaumensegels und unterhalb der Schädelbasis.

Beim Erwachsenen liegt der Nasenrachen **ca. 7 – 10 cm tief**. Beim Einführen eines Teststäbchens bis zum Nasenrachen entstehen **starke Schmerzen**. Meist werden die Stäbchen weit vorher wieder herausgezogen.



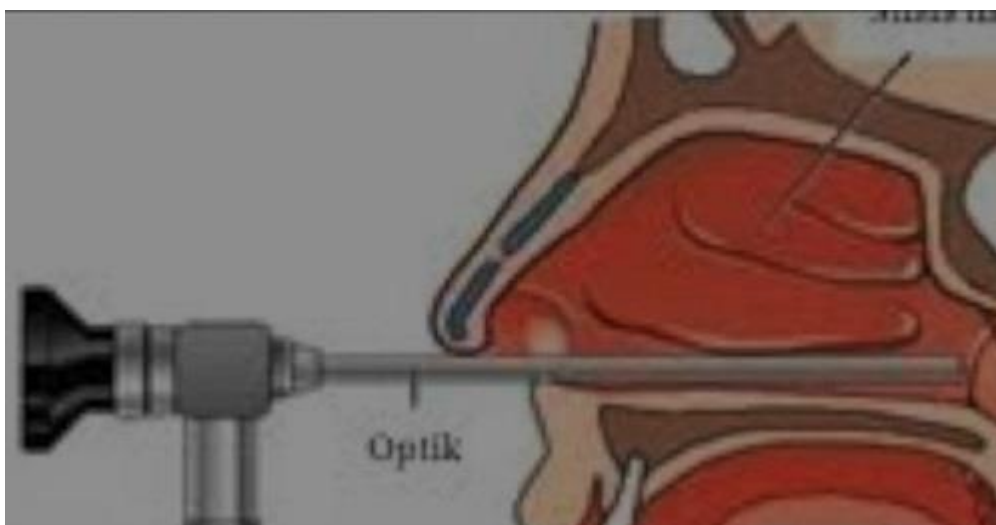
Nasenrachen, Screenshot Video HNO-Arzt Dr. Thoma

Das **Gaumensegel** (lateinisch *velum palatinum*) ist eine Fortsetzung des harten Gaumens bei den Säugetieren in Form einer Doppelfalte. Es wird auch als **weicher Gaumen** (*Palatum molle*) bezeichnet.

### Öffnung der Ohrtrumpete (Verbindung zum Mittelohr)

An der seitlichen Nasenrachen-Wand befindet sich die **Öffnung zur Ohrtrumpete**, die **Verbindung zum Mittelohr**. Verletzungen der Ohrtrumpetenöffnung können zu **Schleimhautschwellungen** oder sogar zu **Narbenbildungen** führen. Das führt wiederum zu vorübergehenden oder chronischen **Mittelohrentzündungen**.

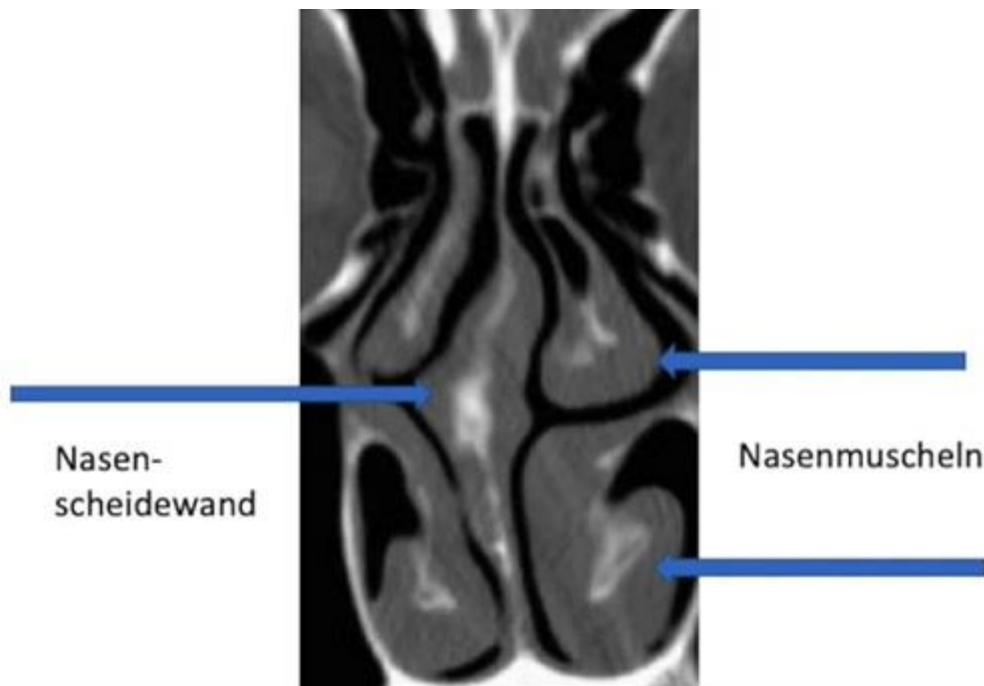
### Untersuchung des Nasenraumes durch einen HNO-Arzt



Nasenuntersuchung: Endoskopie, Screenshot Video HNO-Arzt Dr. Thoma

Ein Hals-Nasen-Ohren (HNO) Arzt verwendet für die Untersuchung des Nasenraumes ein **Endoskop**, es wird auch **Optik** genannt. Wird die Nase bis zum Nasenrachen untersucht, wird vorher das Naseninnere mit einer abschwellenden Betäubungslösung besprüht. Damit wird die Untersuchung für den Patienten einigermaßen erträglich gemacht.

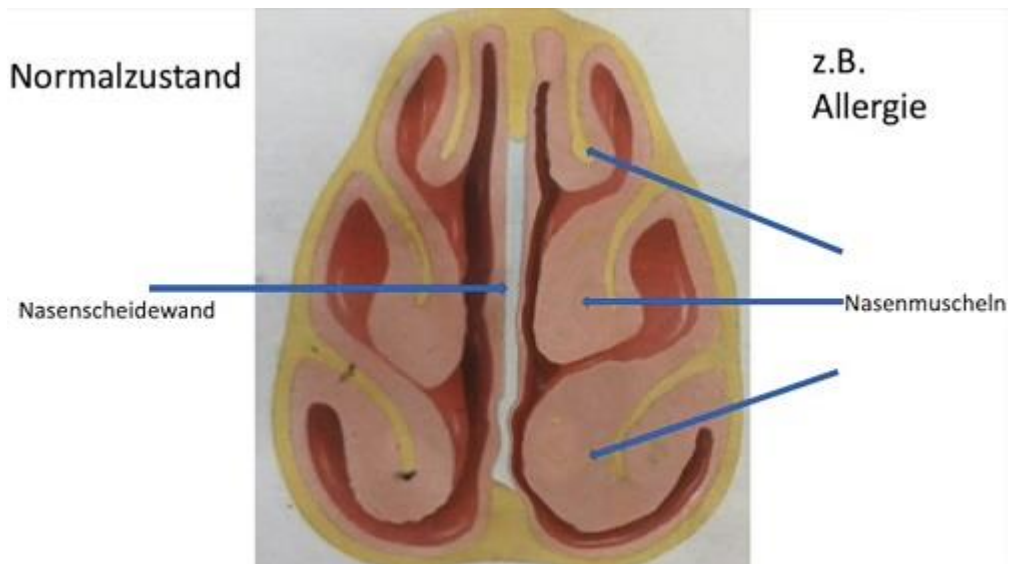
### Ungerade Nasenscheidewand



Nase: Computertomografie, Screenshot Video HNO-Arzt Dr. Thoma

Die **Computertomografie** zeigt die Nase von vorne. Die meisten Menschen haben eine ungerade Nasenscheidewand, mit mehr oder weniger starken Verkrümmungen.

Wie soll hierbei ein eingeführtes Teststäbchen schmerzlos und verletzungsfrei eingeführt werden? Mancher kann bei **chronischer Entzündung der Nasennebenhöhlen Nasenpolypen** in den Nasengängen haben, dabei wird das Einführen eines Teststäbchen zur Tortur.



Nase von vorne, Screenshot Video HNO-Arzt Dr. Thoma

Das Bild zeigt den Blick von vorne in die Nase hinein. Links die normale Nasenanatomie und recht z.B. die eines **Allergikers** oder bei **Schnupfen** **schwellen die Nasenmuscheln mächtig an** und können den Nasenraum vollständig verschließen.

Das **Einführen eines Teststäbchen** wäre auf der rechten Seite (Allergie, Schnupfen) ab ca. 1 cm Tiefe **unmöglich**, extrem schmerzhaft und führt zu Verletzungen.

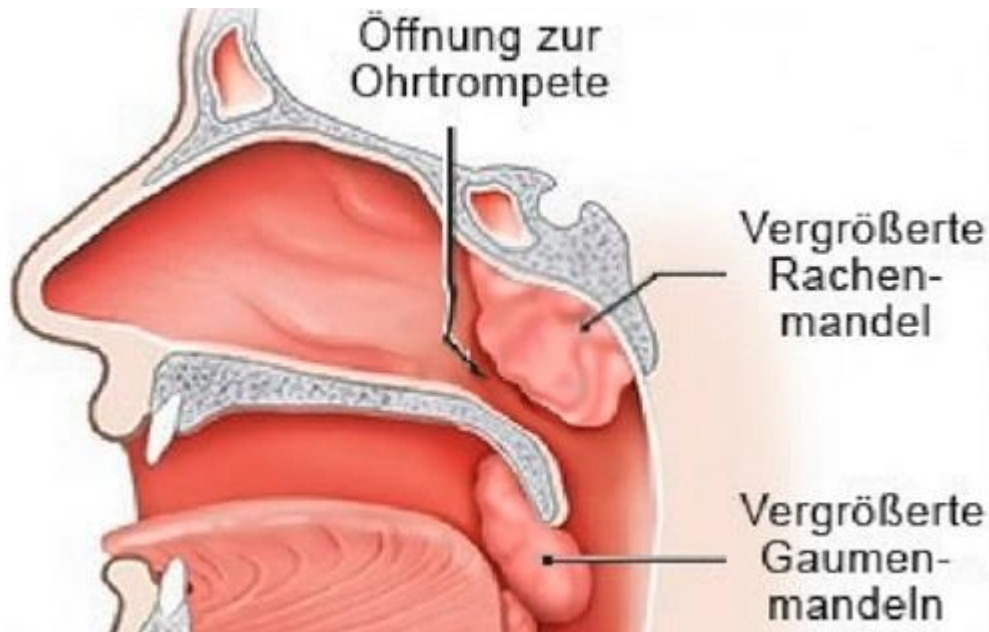
### Wie risikoreich sind die Testungen?

Die Spitzen vieler PCR-Teststäbchen können nach biophysikalischen Untersuchungen nicht deklarierte **Nanopartikel von Silber, Aluminium, Titan, Glasfasern und anderen Materialien** enthalten. Sie erzeugen besonders **oberflächliche Schleimhautwunden**, die nach mehrfachen Testungen nur noch ungenügend verheilen und eine Eintrittspforte für Krankheitserreger darstellen.

### Wer dürfte eigentlich nur die Testungen durchführen?

Die **Anatomie** und **Pathologie** (= Krankheitslehre und Krankheitsforschung) **der Nase sind kompliziert**. Und sind daher eigentlich nur Ärzten mit mehrjähriger Facharztausbildung zugänglich. Coronatestungen durch die Nase dürfen streng genommen nicht ohne **genaue ärztliche Untersuchung** stattfinden. **Gegebenenfalls unter Zuhilfenahme eines Endoskops**, weil oft nur so Nase und Nasenrachen ausreichend untersucht werden können.

## Kinder



Nasenraum, Ohrtrumpete, Screenshot Video HNO-Arzt Dr. Thoma

Insbesondere Kinder sind diesen erzwungenen und häufig von völlig ungeschultem Personal Testungen wehrlos ausgeliefert. Hierbei ist die **Verletzungsgefahr besonders groß**.

Viele Kinder leiden unter **vergrößerten Rachenmandeln**, sog. **Adenoiden**. Adenoiden bestehen aus weichem, sehr leicht verletzlichem Gewebe und füllen oft den gesamten Nasenrachen aus.

Zu **Verletzungen** kommt es auch bei der **Öffnung der Ohrtrumpete**, der Verbindung zum Mittelohr. Verletzungen in diesem Bereich führen zu **Vernarbungen** und in Folge zu **chronischen Mittelohrentzündungen**.

## Quellen

- Video: Was nasale Corona Tests mit unserer Nase anrichten  
<https://www.dr-thoma-hno-spezialist.de/>; Dr.med Josef Thoma; 26.10.2021  
„Berliner HNO-Arzt Dr. Josef Thoma über nasale Tests“
- Nasopharynx (Nasenrachen), Wikipedia: <https://de.wikipedia.org/wiki/Nasopharynx>;  
09.11.2021
- Gaumensegel, Wikipedia: <https://de.wikipedia.org/wiki/Gaumensegel>; 09.11.2021